

ΤΕΧΝΗ ΜΕΤΑΞΟΤΥΠΙΑΣ



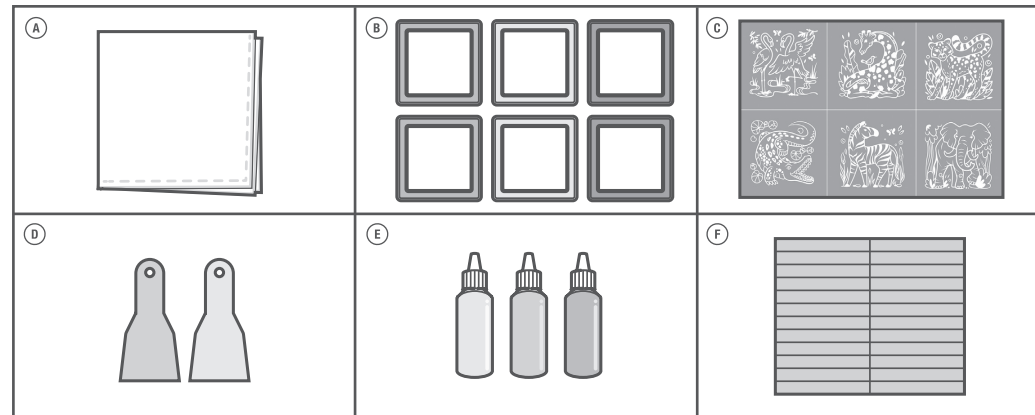
FR: Veuillez scanner le code QR pour afficher les instructions multilingues pour ce kit. DE: Bitte scannen den QR-Code, um die mehrsprachige Anleitung für dieses Set anzusehen. NL: Scan de QR-code om de instructies voor deze set in verschillende talen te bekijken. IT: Scansiona il codice QR per visualizzare le istruzioni multi-lingua per questo kit. ES: Escanee el código QR para ver instrucciones en varios idiomas para este kit. PT: Por favor, leia o código QR para visualizar instruções multilingue. GR: ΣΚΑΝΑΡΕΤΕ ΤΟΝ ΚΩΔΙΚΟ QR ΓΙΑ ΝΑ ΔΕΙΤΕ ΤΙΣ ΟΔΗΓΙΕΣ ΚΑΙ ΣΕ ΆΛΛΕΣ ΓΛΩΣΣΕΣ.

⚠ ΠΡΟΣΟΧΗ!
ΚΙΝΔΥΝΟΣ ΠΝΙΓΜΟΥ - Περιέχει μικρά κομμάτια.
ΑΚΑΤΑΛΛΗΛΟ ΓΙΑ ΠΑΙΔΙΑ ΚΑΤΩ ΤΩΝ 3 ΕΤΩΝ.

A. ΜΗΝΥΜΑ ΑΣΦΑΛΕΙΑΣ

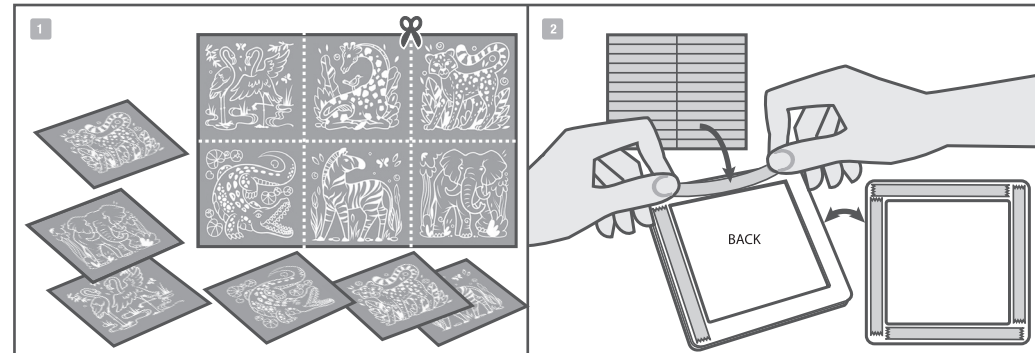
1. Διαβάστε όλες τις οδηγίες και φυλάξτε τις καθώς περιέχουν σημαντικές πληροφορίες.
2. Απαιτείται καθοδήγηση και επίβλεψη ενήλικα καθόλη τη διάρκεια.
3. Η συσκευασία προορίζεται για παιδιά άνω των 5 ετών.
4. Η συσκευασία και το τελικό προϊόν περιέχουν μικρά εξαρτήματα και σφαιροειδή τμήματα που σε περίπτωση λανθασμένης χρήσης μπορούν να προκαλέσουν πνιγμό. Φυλάξτε τα μακριά από παιδιά κάτω των 3 ετών.
5. Να πλένετε πάντα τα χέρια σας μετά τη χρήση της βαφής. Σε περίπτωση τυχαίας εξάπλωσης, πλύνετε το δέρμα σας με σαπούνι και νερό.
6. Κρατήστε τα μικρά παιδιά και ζώα μακριά από την περιοχή δραστηριότητας. Αποθηκεύστε τη συσκευασία μακριά από παιδιά.
7. Άλλες παρατηρήσεις: Να δουλεύετε πάντα σε μία σταθερή, επίπεδη επιφάνεια και να την κρατάτε καθαρή και τακτοποιημένη. Εάν τα ρούχα σας λεκιάσουν από τη βαφή, να τα πλένετε αμέσως. Η ξεραμένη βαφή μπορεί να αφήσει ήπιους λεκέδες στα ρούχα ακόμα και μετά το πλύσιμο. Φορέστε μία ποδιά ή κάποιο παλιό ρούχο αν είναι απαραίτητο. Το πανί είναι 100% βαμβακερό. Να το πλένετε στο χέρι με κρύο νερό, μην χρησιμοποιείτε χλωρίνη, μην τοποθετείτε στο στεγνωτήριο, μη σιδερώνετε και μην κάνετε στεγνό καθάρισμα.

B. ΠΕΡΙΕΧΟΜΕΝΑ

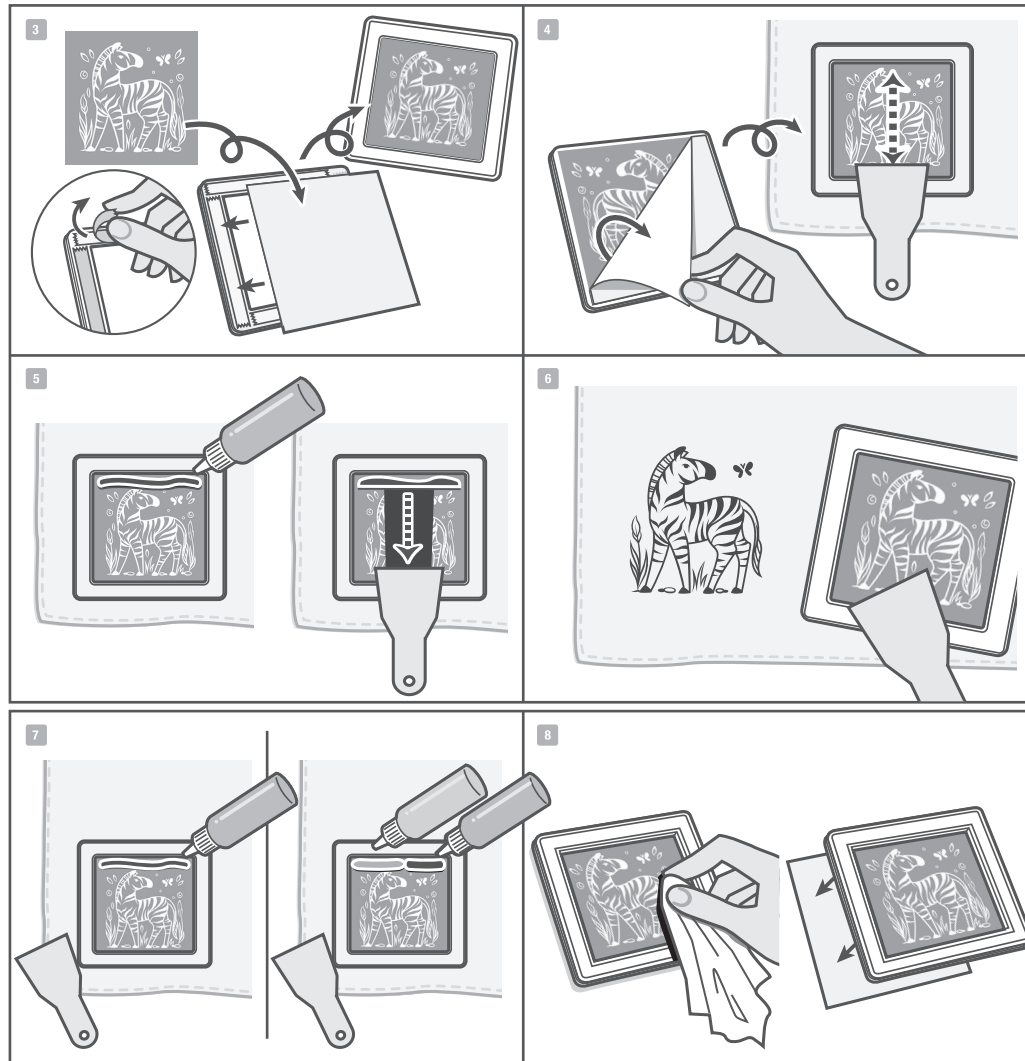


Μέρος A: πανί x 1, Μέρος B: ειδικά πλαίσια x 6, Μέρος C: αυτοκόλλητο πλέγμα x 1 (6 σχέδια), Μέρος D: σπάτουλες x 2 (τα χρώματα ενδέχεται να διαφέρουν), Μέρος E: μπουκάλια βαφή υφάσματος x 3, Μέρος F: κολλητική ταινία διπλής όψης x 1 (24 τεμάχια). Επίσης, απαιτείται, αλλά δεν περιλαμβάνεται σε αυτή τη συσκευασία: ένα ψαλίδι.

C. ΟΔΗΓΙΕΣ



1. Κόψτε το αυτοκόλλητο πλέγμα κατά μήκος των διακεκομμένων γραμμών σε 6 κομμάτια. Η επίβλεψη ενήλικα απαιτείται κατά τη χρήση ψαλιδιού. Παρατηρήσεις: Αυτό είναι ένα ειδικό είδος πλέγματος που χρησιμοποιείται για για αυτήν την τεχνική εκτύπωσης. Κατά την εκτύπωση, βγάλτε το αυτοκόλλητο και κολλήστε το πάνω στο ύφασμα. Αυτή η κολλώδης ιδιότητα εμποδίζει τη μεταφορά του χρώματος, δίνοντας έτσι τέλεια σχέδια.
2. Πάρτε ένα από τα ειδικά πλαίσια. Γυρίστε στο πίσω μέρος του. Ξεκollήστε την ταινία διπλής όψης και κολλήστε τη στη μία πλευρά του πλαισίου, όπως φαίνεται στην εικόνα. Επαναλάβετε την ίδια διαδικασία για τις άλλες 3 πλευρές. Επαναλάβετε τα παραπάνω βήματα για όλα τα πλαίσια.



3. Πάρτε ένα από τα πλαίσια (εικόνα 2) και ξεκολλήστε την αυτοκόλλητη ταινία διπλής όψης. Πάρτε ένα από τα αυτοκόλλητα σχέδια (εικόνα 1) και, με τη λευκή πλευρά προς τα πάνω, κολλήστε προσεκτικά τη χρωματιστή πλευρά του πλέγματος στο πλαίσιο. Πιέστε απαλά το πλέγμα πάνω στο πλαίσιο για να βεβαιωθείτε ότι είναι καλά κολλημένο. Επαναλάβετε τα παραπάνω βήματα για όλα τα πλαίσια.

4. Τοποθετήστε το ύφασμα πάνω σε μια επίπεδη επιφάνεια εργασίας και λείανετε την επιφάνεια για να αφαιρέσετε όλες τις ζάρες. Τοποθετήστε ένα φύλλο χαρτί κάτω από το ύφασμα για να αποτρέψετε τη μεταφορά του χρώματος κατά την εκτύπωση. Πριν ξεκινήσετε, φτιάξτε το σχέδιό σας πριν εφαρμόσετε την εκτύπωση πάνω του. Επιλέξτε ένα σχέδιο. Ξεκollήστε το αυτοκόλλητο (σημείωση: κρατήστε για μετέπειτα χρήση, εικόνα 8). Κολλήστε το πάνω στο ύφασμα. Πιέστε το απαλά ή χρησιμοποιήστε μία σπάτουλα. Έτσι, το πλαίσιο θα κολλήσει καλά πάνω στο ύφασμα. Αυτή η κολλώδης ιδιότητα θα αποτρέψει τη μεταφορά του χρώματος, δίνοντας έτσι τέλεια σχέδια.

5. Βάλτε μία μικρή ποσότητα βαφής στο πάνω μέρος του πλέγματος βεβαιωθείτε ότι είναι αρκετή για να καλύψει ολόκληρο το σχέδιο. Χρησιμοποιήστε τη σπάτουλα για να απλώσετε τη βαφή ομοιόμορφα από πάνω προς τα κάτω. Επαναλάβετε μέχρι το σχέδιο να καλυφθεί. Μην βάλετε υπερβολική ποσότητα βαφής, καθώς μπορεί να αλλοιώσει το σχέδιο και τις λεπτομέρειές του.

6. Αφαιρέστε προσεκτικά το πλαίσιο από το ύφασμα για να αποκαλύψετε το εκτυπωμένο σας σχέδιο. Το αποτέλεσμα είναι τέλειο! Μπορείτε να εκθέσετε το έργο σας ή να το κάνετε δώρο στους φίλους και την οικογένειά σας (ακόμα και στο κατοικίδιό σας).

7. Συμβουλές για τη χρήση των βαφών:

Μπορείτε να αναμειγείτε χρώματα και να πειραματιστείτε με διαφορετικά σχέδια. Οι δυνατότητες είναι απεριόριστες!

- Μονόχρωμη εκτύπωση: Εφαρμόστε ένα μόνο χρώμα στο πάνω μέρος του πλέγματος και απλώστε τη βαφή ομοιόμορφα από πάνω προς τα κάτω.

- Δίχρωμη / Τρίχρωμη εκτύπωση: Εφαρμόστε 2-3 χρώματα στο πάνω μέρος του πλέγματος και απλώστε τη βαφή ομοιόμορφα από πάνω προς τα κάτω. Αυτό θα δημιουργήσει πολύχρωμα σχέδια.

- Περισσότερα χρώματα: Ακολουθήστε τον οδηγό ανάμειξης χρωμάτων παρακάτω για να δημιουργήσετε περισσότερα λαμπερά χρώματα. Ανακατέψτε τα χρώματα σε ένα μικρό δοχείο και χρησιμοποιήστε ένα πινέλο (από το σπίτι) για να το μεταφέρετε στη σπάτουλα, και στη συνέχεια απλώστε τη βαφή ομοιόμορφα από πάνω προς τα κάτω.

Οδηγός ανάμειξης χρωμάτων:

- Μωβ = Ροζ + Μπλε
- Πορτοκαλί = Κίτρινο + Ροζ
- Λάιμ = Κίτρινο + λίγο Μπλε
- Πράσινο = Μπλε + λίγο Κίτρινο
- Καφέ = Κίτρινο + Ροζ + λίγο Μπλε

8. Καθαρίστε το πλέγμα μετά την ολοκλήρωση του έργου. Μπορείτε να χρησιμοποιήσετε ένα υγρό πανί (από το σπίτι) για να καθαρίσετε τη βαφή. Στη συνέχεια, τοποθετήστε στο πίσω μέρος της κορνίζας το λευκό χαρτί του αυτοκόλλητου (εικόνα 4). Αυτό θα βοηθήσει να διατηρηθεί το πλέγμα σας σε καλή κατάσταση. Η κόλλα του πλέγματος διαρκεί για αρκετό καιρό, έτσι μπορείτε να τη χρησιμοποιήσετε και για άλλες δημιουργίες σας, όπως να τυπώσετε πάνω σε μπλουζάκια, τσάντες κτλ. Η διασκέδαση δεν τελειώνει ποτέ. Μπορείτε να αγοράσετε βαφές για υφάσματα από τοπικά καταστήματα χειροτεχνιών, όταν τελειώσουν οι βαφές της συσκευασίας.

ΕΡΩΤΗΣΕΙΣ ΚΑΙ ΣΧΟΛΙΑ

Σας εκτιμούμε ως πελάτη και η ικανοποίησή σας όσον αφορά το προϊόν είναι σημαντική για εμάς. Σε περίπτωση που έχετε οποιαδήποτε σχόλια ή ερωτήσεις, ή βρείτε κάποια κομμάτια αυτού του σετ να λείπουν ή να είναι ελαττωματικά, παρακαλούμε μην διστάσετε να επικοινωνήσετε με τον διανομέα μας στη χώρα σας, η διεύθυνση του οποίου είναι τυπωμένη στη συσκευασία. Είστε επίσης ευπρόσδεκτοι να επικοινωνήσετε με την ομάδα υποστήριξης προώθησης του προϊόντος στην ηλεκτρονική διεύθυνση (Email) : infodesk@4M-IND.com, Φαξ : (852) 25911566, Τηλ. : (852) 28936241, Web site : WWW.4M-IND.COM

©2023 4M INDUSTRIAL DEVELOPMENT LIMITED. ΟΛΑ ΤΑ ΔΙΚΑΙΩΜΑΤΑ ΕΙΝΑΙ ΚΑΤΟΧΥΡΩΜΕΝΑ.