

Κέντημα Μίνι Πορτρέτο

⚠ ΠΡΟΣΟΧΗ:
ΚΙΝΔΥΝΟΣ ΠΝΙΓΜΟΥ - Μικρά κομμάτια.
Όχι για Παιδιά κάτω των 3 ετών.
Οι Πλαστικές Βελόνες Έχουν Αιχμηρή Άκρη Για Λειτουργικούς Σκοπούς.

A. ΠΕΡΙΕΧΟΝΤΑΙ

4 εξωτερικές κορνίζες, 4 εσωτερικές κορνίζες, 4 στηρίγματα, 8 κουβαρίστρες με χρωματιστές κλωστές, 1 φύλλο καμβά, 2 πλαστικές βελόνες, 2 βιβλιάρια με μακέτες και λεπτομερείς οδηγίες. Θα χρειαστείς επίσης ένα μολύβι και ένα ψαλίδι από το σπίτι. (Ζήτα από έναν ενήλικα να σε επιβλέπει όταν χρησιμοποιείς το ψαλίδι!)

B. ΠΡΟΕΤΟΙΜΑΣΙΑ

1. Δίπλωσε και τσάκισε το φύλλο του καμβά, και κόψε το σε 4 κομμάτια. Σιγουρέψου ότι το κόβεις ανάμεσα στην πλέξη του, όπως φαίνεται στο διάγραμμα.

2. Υπάρχουν δύο ορθογώνια σετ κορνιζών για πορτρέτα ενηλίκων και δύο τετράγωνα σετ κορνιζών για πορτρέτα παιδιών και κατοικιδίων. Κάθε σετ κορνιζών αποτελείται από μία εξωτερική και μία εσωτερική κορνίζα. Πάρε μία εσωτερική κορνίζα με την επίπεδη επιφάνεια να κοιτάζει προς τα κάτω. Τοποθέτησε ένα κενό φύλλο καμβά από πάνω της, και μετά ταίριαξε την εξωτερική κορνίζα από πάνω.

3. Τράβηξε απαλά τις άκρες του καμβά μέχρι να τεντώσουν.

4. Διάλεξε ένα χρώμα κλωστής και κόψε ένα κομμάτι μήκους περίπου 40εκ. Πέρνα τη μέσα από το μάτι της βελόνας και δέσε έναν κόμπο στην πιο μακριά άκρη της κλωστής. Οι πλαστικές βελόνες και τα φύλλα του καμβά που υπάρχουν στη συσκευασία είναι πολύ εύκολα στο χειρισμό από αρχάριους, και θα σε βοηθήσουν να μάθεις τις τεχνικές που χρειάζονται για να κάνεις και άλλες χειροτεχνίες με κέντημα στο μέλλον.

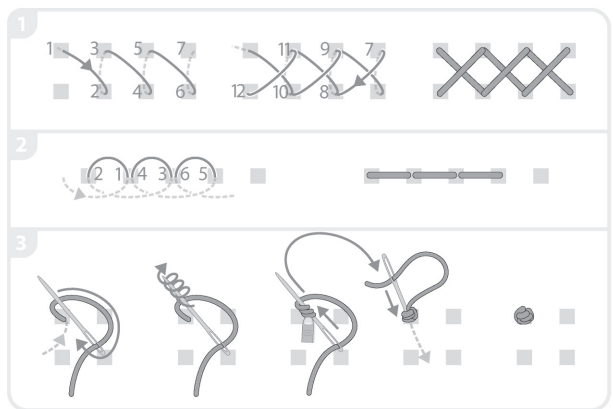
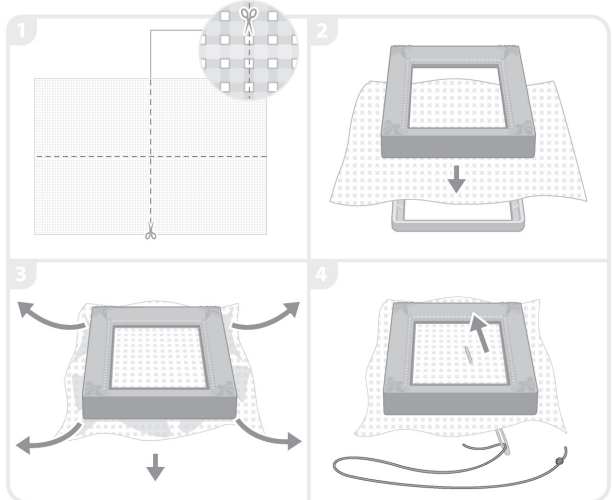
Γ. ΒΑΣΙΚΕΣ ΒΕΛΟΝΙΕΣ

Εδώ θα βρεις τα βήματα για τρεις βασικές βελονιές που χρησιμοποιούνται στα περισσότερα κεντήματα. Οι μαύρες γραμμές δείχνουν το μονοπάτι που ακολουθεί η βελόνα στο μπροστινό τμήμα του καμβά, και οι διακεκομμένες γραμμές δείχνουν το μονοπάτι όπως είναι στο πίσω μέρος. Οι πιο παχιές γραμμές δείχνουν πως θα μοιάζουν οι βελονιές πάνω στο κέντημα αφού ολοκληρωθούν.

1. Σταυροβελονιά: Η σταυροβελονιά έχει πάρει το όνομά της από το σχήμα της "X". Αυτή η απλή βελονιά είναι η βασική τεχνική που θα χρησιμοποιήσεις στις δημιουργίες σου.

2. Ανάποδη Βελονιά: Η ανάποδη βελονιά είναι επίσης η βασική βελονιά που χρησιμοποιείται στο ράψιμο στο χέρι και στο κέντημα. Χρησιμοποιείται κυρίως για τον τονισμό των λεπτομερειών.

3. Γαλλικός Κόμπος: Ο Γαλλικός κόμπος είναι ένα βασικό στοιχείο που μπορεί να δημιουργηθεί για να φτιαχτούν μάτια και αξεσουάρ.



Δ. ΒΙΒΛΙΑΡΑΚΙ ΜΕ ΜΑΚΕΤΕΣ

Στη συσκευασία θα βρεις δύο ειδικά σχεδιασμένα βιβλιάρια με μακέτες για να ανακατέψεις και να συνδυάσεις χτενίσματα, πρόσωπα και ρούχα. Οι ορθογώνιες μακέτες είναι για την κατασκευή πορτρέτων ενηλίκων, ενώ οι τετράγωνες μακέτες είναι για την κατασκευή πορτρέτων παιδιών και ζώων. Βγάλ'τες από το μακετόχαρτο. Ακολουθώντας τα βήματα που φαίνονται στις εικόνες, δημιουργήσε τσακίσεις κατά μήκος των διακεκομμένων γραμμών, και μετά δίπλωσέ τα απαλά σε μορφή μακετών σε βιβλιάρια. Μπορείς να χρησιμοποιήσεις συνδετήρες για να κρατήσεις τις σελίδες στη θέση τους όταν το χρησιμοποιείς. Πάνω στις μακέτες, τα χρωματιστά πλέγματα αντιπροσωπεύουν τις σταυροβελονιές, οι απλές γραμμές (όπου υπάρχουν) αντιπροσωπεύουν τις ανάποδες βελονιές και οι τελίτσες αντιπροσωπεύουν τους Γαλλικούς κόμπους. Για λόγους ξεκάθαρης παρουσίασης, έχουμε χρησιμοποιήσει καφέ μαλλιά, καφέ μάτια και μπεζ χρώμα δέρματος για να τα διαφοροποιήσουμε. Μπορείς να χρησιμοποιήσεις έναν διαφορετικό συνδυασμό χρωμάτων και να τα προσαρμόσεις σύμφωνα με τα δικά σου μαλλιά, μάτια, δέρμα και ρούχα. Οι κλωστές που υπάρχουν στη συσκευασία είναι αρκετές για την κατασκευή τεσσάρων πορτρέτων, αλλά μπορείς επίσης να χρησιμοποιήσεις κλωστές διαφόρων χρωμάτων από το σπίτι για να κάνεις το αποτέλεσμα ξεχωριστό!

Ε. ΞΕΚΙΝΑ ΤΟ ΚΕΝΤΗΜΑ

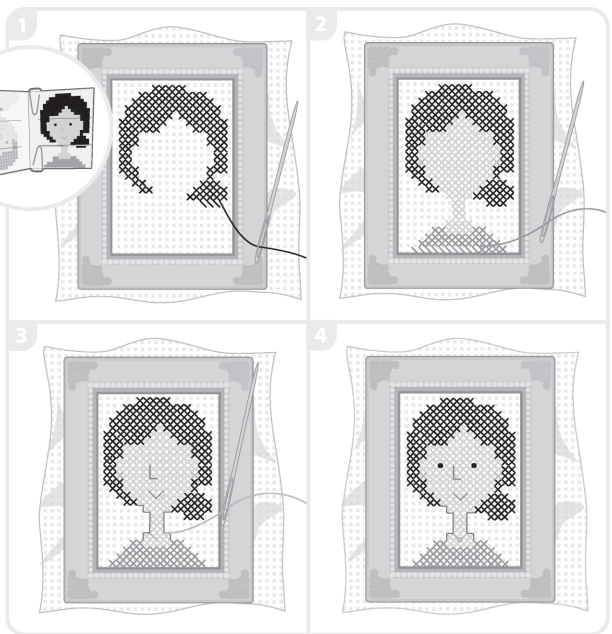
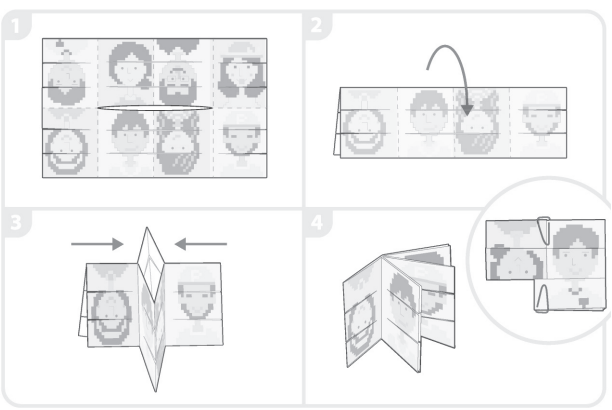
1. Διάλεξε ένα σχέδιο για να ξεκινήσεις. Σου προτείνουμε να ξεκινήσεις από το σημείο της πλέξης που βρίσκεται πιο ψηλά και αριστερά, κεντώντας σειρά-σειρά μέχρι να φτάσεις στην κάτω δεξιά γωνία.

2. Ολοκλήρωσε πρώτα με όλα τα κεντήματα που πρέπει να γίνουν με ένα χρώμα κλωστής σε όλο το πορτρέτο πριν ξεκινήσεις με κάποιο άλλο χρώμα. Όταν σου τελειώσει η κλωστή, δέσε έναν κόμπο κοντά στο πίσω μέρος του καμβά, πέρνα μία καινούρια κλωστή στη βελόνα και συνέχισε.

3. Μόλις όλες οι σταυροβελονιές (δηλ. τα χρωματιστά πλέγματα πάνω στο βιβλίο με τις μακέτες) έχουν ολοκληρωθεί, κάνε τις ανάποδες βελονιές (δηλ. τις απλές γραμμές).

4. Τέλος, πρόσθεσε τους Γαλλικούς κόμπους (δηλ. τελίτσες). Όταν τελειώσεις, δέσε έναν κόμπο στο πίσω μέρος για να εξασφαλίσεις το αποτέλεσμα της δουλειάς σου.

Συμβουλές: Δουλεύοντας από την ίδια κατεύθυνση για όλες τις σταυροβελονιές θα σου εξασφαλίσει ένα πιο λείο αποτέλεσμα και με μεγαλύτερη συνοχή. Επίσης, σιγουρέψου ότι η κλωστή στις βελονιές σου είναι τεντωμένη το ίδιο για να διατηρήσεις την επιφάνεια του καμβά σου λεία. Το κέντημα είναι μια πολύ απλή διαδικασία, αλλά μπορεί να χρειαστεί λίγη υπομονή από τους αρχάριους. Ζήτα τη βοήθεια ενός ενήλικα αν τη χρειαστείς. Τα μικρά λαθάκια συνήθως είναι απαραίτητα.



ΣΤ. ΚΟΡΝΙΖΑΡΟΝΤΑΣ ΤΑ ΠΟΡΤΡΕΤΑ

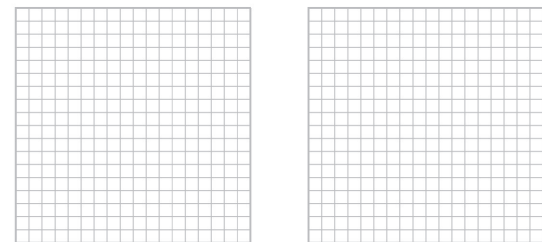
Όταν τελειώσεις με το κέντημα, βγάλε την εσωτερική κορνίζα από το πίσω μέρος. Τοποθέτησε τον καμβά και την εξωτερική κορνίζα πάνω σε μία επίπεδη επιφάνεια. Χρησιμοποίησε ένα μολύβι για να σχεδιάσεις το περίγραμμα της κορνίζας. Μετά κόψε το σημειωμένο περίγραμμα χρησιμοποιώντας ένα ψαλίδι. Στη συνέχεια, κορνίζωσε τον καμβά και πάλι με την εσωτερική και εξωτερική κορνίζα.



Τα στηρίγματα που θα βρεις στη συσκευασία μπορείς να τα χρησιμοποιήσεις για να κάνεις το πορτρέτο σου να στέκεται πάνω σε ένα τραπέζι ή για να το κρεμάσεις. Στερέωσέ το κάθετα στην κορνίζα για να την κάνεις να στέκεται, ή παράλληλα με την κορνίζα για να την κρεμάσεις στον τοίχο. Όταν το πορτρέτο στέκεται, στρέψε το στήριγμα ελαφρώς προς τα πάνω για να το τοποθετήσεις σε μια καλύτερη οπτική γωνία.

Ζ. ΣΧΕΔΙΑΣΕ ΤΙΣ ΔΙΚΕΣ ΣΟΥ ΜΑΚΕΤΕΣ!

Οι χρωματιστές κλωστές που παρέχονται:



Στο χαρτί με τις μακέτες θα βρεις και μερικές μακέτες με χαριτωμένα ζώακια! Αν θέλεις να δημιουργήσεις τα δικά σου σχέδια για πορτρέτο, χρησιμοποίησε τα κενά ορθογώνια και τετράγωνα πλέγματα που υπάρχουν εδώ. Φωτοτύπησε αυτό το χαρτί για να φτιάξεις κι άλλα κενά πλέγματα αν τα χρειάζεσαι. Κέντησε ένα πορτρέτο για κάθε μέλος της οικογένειάς σου και δείξ'τους περήφανα τη δουλειά σου!

ΕΡΩΤΗΣΕΙΣ & ΣΧΟΛΙΑ

Σας εκτιμούμε ως πελάτη και η ικανοποίησή σας όσον αφορά το προϊόν είναι σημαντική για μας. Σε περίπτωση που έχετε οποιαδήποτε σχόλια ή ερωτήσεις, ή βρείτε κάποια κομμάτια αυτού του σετ να λείπουν ή να είναι ελαττωματικά, παρακαλούμε μην διστάσετε να επικοινωνήσετε με τον διανομέα μας στη χώρα σας, του οποίου η διεύθυνση είναι τυπωμένη στη συσκευασία. Είστε επίσης ευπρόσδεκτοι να επικοινωνήσετε με την ομάδα υποστήριξης πρώθηντος του προϊόντος στην ηλεκτρονική διεύθυνση (Email): infodesk@4M-IND.com, Φαξ: (852)25911566, Τηλ: (852)28936241, Web site: WWW.4M-IND.COM