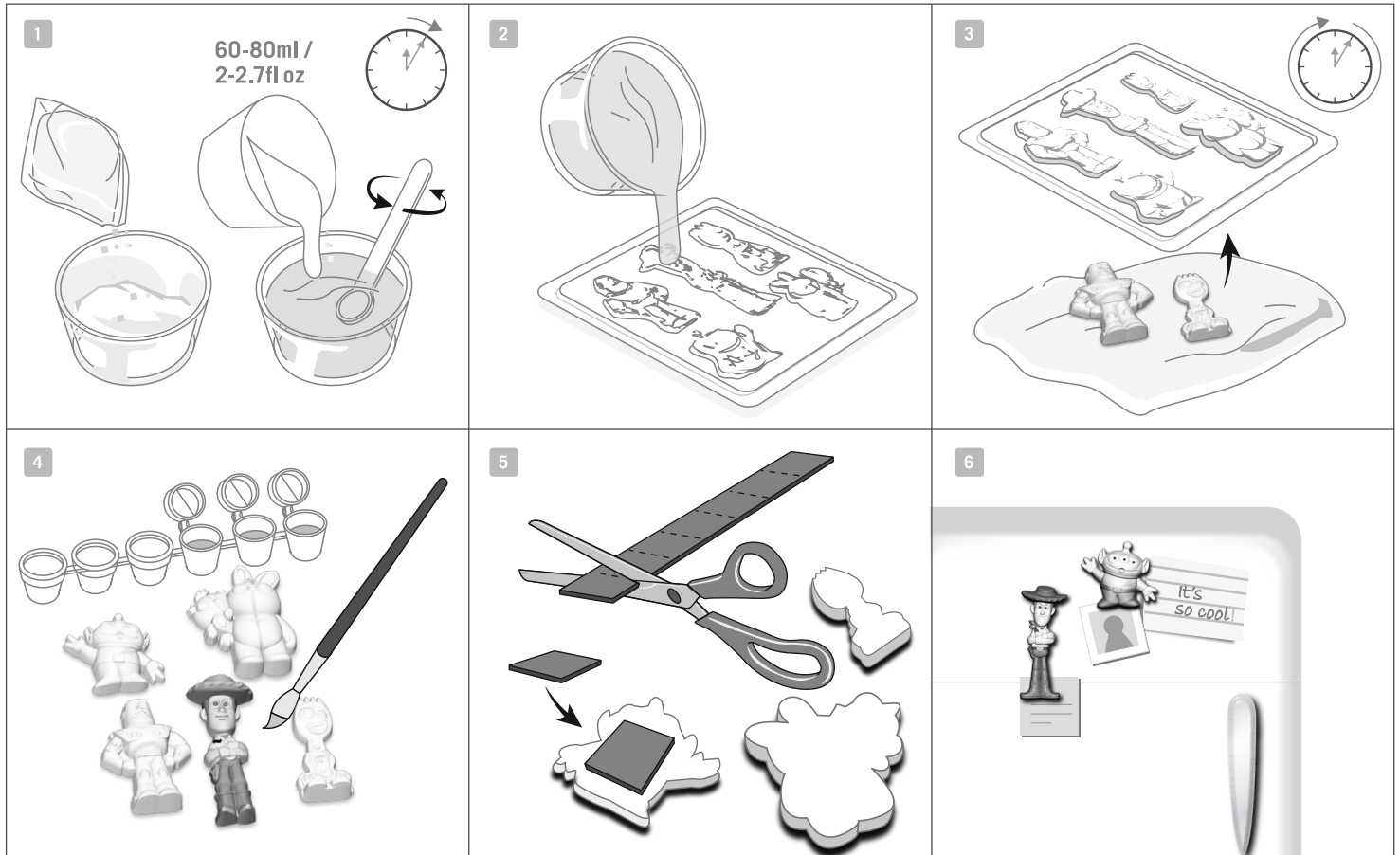


Χειροτεχνία με γύψο

MOULD & PAINT

Κατασκεύασε και χρωμάτισε υπέροχα μαγνητάκια για το ψυγείο.
Ένα ξεχωριστό δώρο για τους φίλους και την οικογένειά σου!

**1. ΑΝΑΜΕΙΞΤΕ ΤΟΝ ΓΥΨΟ**

Οι οδηγίες που ακολουθούν αφορούν στην ανάμιξη μιας σακούλας γύψου τη φορά. Πριν ξεκινήσετε να θυμάστε πως δε θα πρέπει να αναμιγνύετε τον γύψο για περισσότερο από 5 λεπτά, καθώς θα αρχίσει να σταθεροποιείται μόλις προστεθεί νερό. Πάρτε ένα μπολ ανάμιξης με εσωτερική λεία επιφάνεια, ένα κουταλάκι για ανακάτεμα και περίπου 60-80ml νερό. Ανοίξτε το σακουλάκι με τον γύψο σε σκόνη (120 γρ.) και αδειάστε το περιεχόμενό του μέσα στο μπολ ανάμιξης. Ξεκινήστε να προσθέτετε νερό σταδιακά, όμως προσέξτε να μην προσθέσετε όλο το νερό μονομιάς καθώς αυτό μπορεί να κάνει τον γύψο πολύ υγρό και να μην είναι κατάλληλος για τα καλούπια. Ανακατέψτε το μείγμα απαλά καθώς προσθέτετε το νερό αργά και παρακολουθήστε την αλλαγή στη σύστασή του. Υπό κανονικές συνθήκες, ο γύψος από ένα σακουλάκι (120 γρ.) θα γίνει μια λεία πάστα αφού προσθέσετε περίπου 60-80ml νερό σε αυτό. Να θυμάστε ότι πρέπει να τελειώσετε με το συνολικό ανακάτεμα μέσα σε 5 λεπτά από τη στιγμή που θα ξεκινήσετε να προσθέτετε νερό, καθώς ο γύψος θα αρχίσει να σταθεροποιείται σταδιακά.

2. ΒΑΛΤΕ ΤΟ ΜΕΙΓΜΑ ΣΤΑ ΚΑΛΟΥΠΙΑ

Τοποθετήστε το καλούπι σε μια επίπεδη επιφάνεια και χύστε μέσα σε αυτό το μείγμα. Κουνήστε ελαφρά το καλούπι για να φύγουν τυχόν φυσαλίδες αέρα.

3. ΑΦΗΣΤΕ ΤΟΝ ΓΥΨΟ ΝΑ ΣΤΕΡΕΟΠΟΙΗΘΕΙ

Αυτό θα διαρκέσει περίπου 60 λεπτά και θα απελευθερώσει θερμότητα σε θερμοκρασία δωματίου. Τοποθετήστε ένα κομμάτι μαλακού υφάσματος πάνω στο τραπέζι. Μόλις ο γύψος σκληρύνει εντελώς, τότε πιέστε ελαφρά την πίσω πλευρά του καλούπιού έτσι ώστε ο γύψος να απελευθερωθεί πάνω στο πανί.

4. ΧΡΩΜΑΤΙΣΤΕ ΚΑΙ ΔΙΑΚΟΣΜΗΣΤΕ

Μπορείτε να αρχίσετε να χρωματίζετε τον στερεοποιημένο γύψο ενώ διατηρείσθε κάποια υγρασία. Όμως για καλύτερα αποτελέσματα συστήνεται να περιμένετε μέχρι ο γύψος να στεγνώσει εντελώς. Χρησιμοποιήστε τα χρώματα που σας αρέσουν ή πάρτε ιδέες από τις εικόνες της συσκευασίας. Ακολουθήστε τις συμβουλές που δίνονται στον οδηγό μείξης χρωμάτων που ακολουθεί για να δημιουργήσετε περισσότερα χρώματα.

Πορτοκαλί = κίτρινο + κόκκινο
Γκρι = άσπρο + λίγο μαύρο
Μοβ = μπλε + κόκκινο
Μπεζ = λευκό + κίτρινο + λίγο κόκκινο

Ροζ = άσπρο + κόκκινο
Γαλάζιο = άσπρο + μπλε
Ανοιχτό πράσινο = κίτρινο + λίγο μπλε
Καφέ = κίτρινο + κόκκινο + λίγο μαύρο

5. ΤΟΠΟΘΕΤΗΣΤΕ ΤΟΥΣ ΜΑΓΝΗΤΕΣ

Περιμένετε μέχρι ο γύψος να σκληρύνει πλήρως και να στεγνώσει, καθώς ο μαγνήτης ενδέχεται να μην κολλήσει σωστά και σταθερά σε υγρή επιφάνεια. Ελέγξτε αν η πίσω πλευρά του είναι ομαλή. Εάν όχι, ζητήστε από έναν ενήλικα να την λειάνει με ένα γυαλόχαρτο. Κόψτε την ταινία με τον μαγνήτη σε μέγεθος περίπου 18 mm x 25 mm. Αφαιρέστε το προστατευτικό κάλυμμα και κολλήστε τον σταθερά στο πίσω μέρος του γύψου.

Συχαρητήρια! Τώρα μπορείτε να χρησιμοποιήσετε τη δημιουργία σας ως μαγνητάκι για το ψυγείο.

Χειροτεχνία με γύψο

MOULD & PAINT

Κατασκεύασε και χρωμάτισε υπέροχα μαγνητάκια για το ψυγείο.
Ένα ξεχωριστό δώρο για τους φίλους και την οικογένειά σου!

⚠ ΠΡΟΣΟΧΗ:

ΚΙΝΔΥΝΟΣ ΠΝΙΓΜΟΥ - Μικρά κομμάτια.
Δεν είναι κατάλληλο για παιδιά κάτω των 3 ετών.

ΠΡΟΣ ΤΟΥΣ ΓΟΝΕΙΣ: Διαβάστε όλες τις οδηγίες
προτού καθοδηγήσετε τα παιδιά σας.

ΠΡΟΣΟΧΗ! ΔΕΝ ΕΙΝΑΙ ΚΑΤΑΛΛΗΛΟ ΓΙΑ ΠΑΙΔΙΑ ΚΑΤΩ ΤΩΝ 5 ΕΤΩΝ. ΓΙΑ ΧΡΗΣΗ ΜΟΝΟ ΥΠΟ ΤΗΝ
ΕΠΙΒΛΕΨΗ ΕΝΗΛΙΚΑ. ΔΙΑΒΑΣΤΕ ΤΙΣ ΟΔΗΓΙΕΣ ΠΡΙΝ ΤΗ ΧΡΗΣΗ, ΑΚΟΛΟΥΘΗΣΤΕ ΚΑΙ ΚΡΑΤΗΣΤΕ ΤΙΣ ΟΔΗΓΙΕΣ ΓΙΑ ΜΕΛΛΟΝΤΙΚΗ ΑΝΑΦΟΡΑ.

ΜΗΝΥΜΑΤΑ ΑΣΦΑΛΕΙΑΣ

Οι συσκευασίες με γύψο για τη δημιουργία ομοιωμάτων θεωρούνται χημικά παιχνίδια στην Ευρωπαϊκή Ένωση. Παρακαλώ διαβάστε προσεκτικά τα μηνύματα ασφαλείας και τις οδηγίες που ακολουθούν πριν ξεκινήσετε.

ΓΥΨΟΣ ΣΕ ΣΚΟΝΗ

Σε περίπτωση κατάποσης: Ξεπλύνετε το στόμα σας και πιείτε φρέσκο νερό. ΜΗΝ ΠΡΟΚΑΛΕΣΕΤΕ ΕΜΕΤΟ. Ζητήστε αμέσως ιατρική συμβουλή. Αν έχετε αμφοβλία, ζητήστε ιατρική συμβουλή χωρίς καμία καθυστέρηση. Πάρτε το χημικό και/ή ολόκληρο το προϊόν μαζί με το κουτί μαζί σας. Σε περίπτωση τραυματισμού να ζητάτε πάντα ιατρική συμβουλή. Σε περίπτωση επαφής με τα μάτια ξεπλύνετε τα με άφθονο νερό κρατώντας τα ανοικτά. Ζητήστε αμέσως ιατρική συμβουλή.

ΟΔΗΓΙΕΣ ΠΡΩΤΩΝ ΒΟΗΘΕΙΩΝ

Σε περίπτωση κατάποσης: Ξεπλύνετε το στόμα σας και πιείτε φρέσκο νερό. ΜΗΝ ΠΡΟΚΑΛΕΣΕΤΕ ΕΜΕΤΟ. Ζητήστε αμέσως ιατρική συμβουλή. Αν έχετε αμφοβλία, ζητήστε ιατρική συμβουλή χωρίς καμία καθυστέρηση. Πάρτε το χημικό και/ή ολόκληρο το προϊόν μαζί με το κουτί μαζί σας. Σε περίπτωση τραυματισμού να ζητάτε πάντα ιατρική συμβουλή. Σε περίπτωση επαφής με τα μάτια ξεπλύνετε τα με άφθονο νερό κρατώντας τα ανοικτά. Ζητήστε αμέσως ιατρική συμβουλή.

ΣΥΜΒΟΥΛΕΣ ΓΙΑ ΤΟΝ ΕΠΙΒΛΕΠΟΝΤΑ ΕΝΗΛΙΚΑ

- Αυτό το χημικό παιχνίδι δεν είναι κατάλληλο για παιδιά κάτω των 5 ετών. Απαιτείται επίβλεψη ενήλικα κατά τη χρήση. Κρατήστε αυτή τη συσκευασία μακριά από παιδιά κάτω των 5 ετών. Διαβάστε και ακολουθήστε αυτές τις οδηγίες, τους κανόνες ασφαλείας και τις οδηγίες πρώτων βοηθειών και κρατήστε τις για μελλοντική αναφορά. Λανθασμένη χρήση του γύψου μπορεί να προκαλέσει τραυματισμό και βλάβη στην υγεία. Να κάνετε μόνο τις δραστηριότητες οι οποίες περιγράφονται στις οδηγίες. Λόγω του ότι οι ικανότητες των παιδιών ποικίλουν ακόμη κι αν ανήκουν στις ίδιες ηλικιακές ομάδες, οι επιβλέποντες ενήλικοι θα πρέπει να μπορούν να διακρίνουν ποιες δραστηριότητες είναι κατάλληλες για κάθε παιδί. Ο επιβλέπων ενήλικας θα πρέπει να συζητήσει τα σημεία προσοχής, τα μηνύματα ασφαλείας και τους πιθανούς κινδύνους με το παιδί ή τα παιδιά προτού προχωρήσουν στις δραστηριότητες.
- Η περιοχή γύρω από τον χώρο όπου εκτελείται η δραστηριότητα θα πρέπει να μένει καθαρή από εμπόδια και να είναι μακριά από σημείο αποθήκευσης τροφίμων. Η περιοχή θα πρέπει να είναι καλά φωτιζόμενη, αεριζόμενη και κοντά σε πηγή νερού. Η επιφάνεια εργασίας θα πρέπει να καθαρίζεται αμέσως μετά την εκτέλεση της δραστηριότητας. Ιδιαίτερη προσοχή θα πρέπει να δοθεί στον ασφαλή χειρισμό των αλκαλίων και των οξέων. Θα πρέπει να εργάζεστε σε ένα σταθερό τραπέζι με επιφάνεια που να έχει αντίσταση στη θερμότητα.

ΚΑΝΟΝΕΣ ΑΣΦΑΛΕΙΑΣ

- Κρατήστε τα παιδιά που είναι κάτω από το υποδεικνυόμενο όριο ηλικίας και τα ζώα μακριά από την περιοχή της δραστηριότητας.
- Αποθηκεύστε τη συσκευασία σε σημείο που να μην την φτάνουν μικρά παιδιά.
- Πλένετε τα χέρια σας αφού εκτελέσετε τις δραστηριότητες. Καθαρίστε όλα τα εργαλεία μετά τη χρήση.
- Μην χρησιμοποιείτε εργαλεία τα οποία δεν υπήρχαν μέσα στη συσκευασία του παιχνιδιού ή δεν προτείνονται από τις οδηγίες.
- Μην τρώτε, πίνετε ή καπνίζετε στην περιοχή όπου εκτελείτε τη δραστηριότητα.
- Ο γύψος σε σκόνη μπορεί να ερεθίσει τα μάτια, τη μύτη και τον λαιμό. Μην τοποθετείτε το υλικό στο στόμα. Μην εισπνέετε τον γύψο σε σκόνη. Μην βάζετε το υλικό πάνω στο σώμα σας. Αποφύγετε την επαφή με τα μάτια.

Σε περίπτωση κατά λάθος κατάποσης, παρακαλώ επικοινωνήστε με το κέντρο δηλητηριάσεων (210 7793777) ή με το 166.

ΑΛΛΕΣ ΣΗΜΕΙΩΣΕΙΣ

Πριν ξεκινήσετε να ανακατεύετε τον γύψο, παρακαλώ σημειώστε τα ακόλουθα:

Ο γύψος σε σκόνη θα αρχίσει να σκληραίνει μόλις αναμειχθεί με νερό. Είναι μια σταδιακή διαδικασία κατά την οποία το μείγμα θα μεταβάλλεται από κολλώδες σε σκληρό. Πάντα να παρακολουθείτε την κατάσταση του γύψου καθώς τον ανακατεύετε. Βάλτε τον γύψο στα καλούπια όταν το μείγμα γίνει μια λεία πάστα. Αυτό θα συμβεί περίπου 3-5 λεπτά μετά την ανάμειξη του με νερό. Αν αρχίζει να μετασχηματίζεται σε σβόλο θα είναι δύσκολο να το βάλετε στα καλούπια. Συνιστάται ολόκληρη η διαδικασία της ανάμειξης και της τοποθέτησης σε καλούπια, όπως περιγράφεται στις οδηγίες, να ολοκληρωθεί μέσα σε 5-10 λεπτά.

Απορρίψτε τον γύψο που έχει απομείνει με τον σωστό τρόπο. Μην χύσετε τη σκόνη του γύψου στον νεροχύτη ή στην μπανιέρα καθώς αυτό μπορεί να βουλώσει τις σωληνώσεις. Καθαρίστε κάτω από τρεχούμενο νερό τα εργαλεία που χρησιμοποιήσατε για να ανακατέψετε τον γύψο.

ΕΡΩΤΗΣΕΙΣ ΚΑΙ ΣΧΟΛΙΑ: Σας εκτιμούμε ως πελάτη και η ικανοποίησή σας με αυτό το προϊόν είναι σημαντική για εμάς. Σε περίπτωση που έχετε οποιαδήποτε σχόλια ή ερωτήσεις ή διαπιστώσετε ότι κάποια από τα κομμάτια της συσκευασίας λείπουν ή είναι ελαττωματικά, παρακαλώ μη διστάσετε να επικοινωνήσετε με τον διανομέα μας στη χώρα σας, η διεύθυνση του οποίου αναγράφεται στη συσκευασία. Είστε επίσης ευπρόσδεκτοι να επικοινωνήσετε με την ομάδα διαφημιστικής υποστήριξης του προϊόντος στο Email: infodesk@4M-IND.com, Fax (852) 25911556, Tel (852) 28936241, Web site: WWW.4M-IND.COM