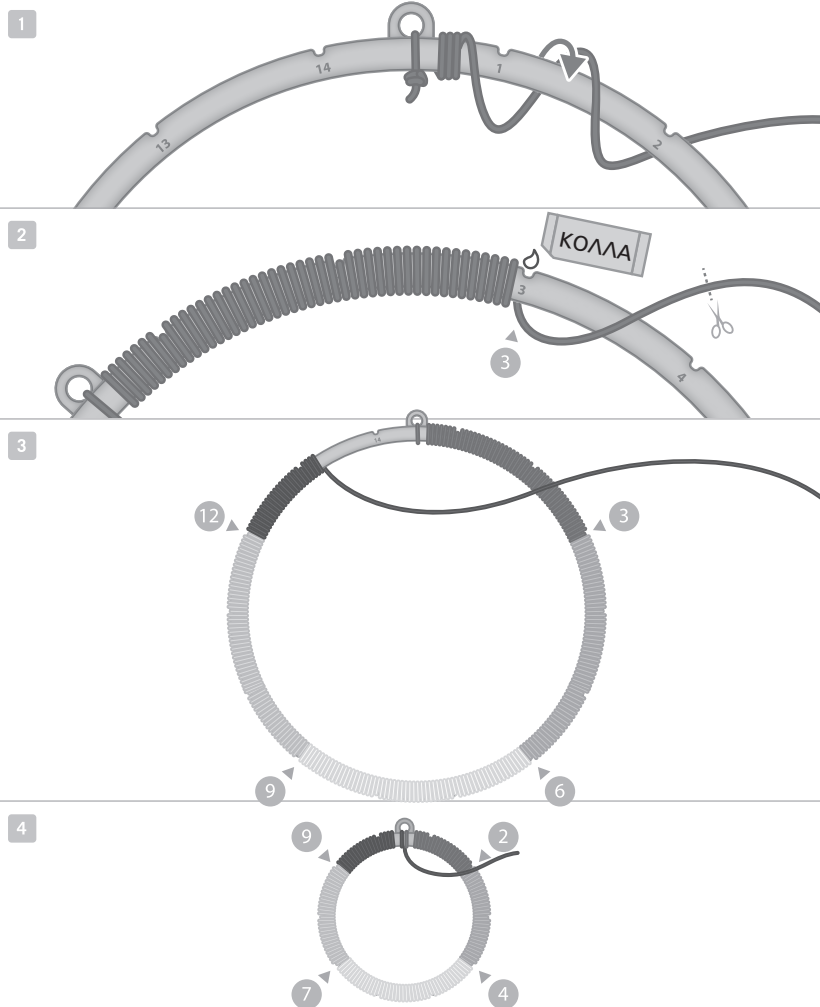


**ΠΡΟΣΟΧΗ!**

ΚΙΝΔΥΝΟΣ ΠΝΙΓΜΟΥ
- Μικρά κομμάτια. Δεν
είναι κατάλληλο για παι-
διά κάτω των 3 ετών.

A. ΠΕΡΙΕΧΟΜΕΝΑ

2 στεφάνια, 1 σακούλα με χρωματιστές χάντρες, 1 σακούλα με φωσφορούχες χάντρες στο σκοτάδι, 3 φτερά, 6 κουβαρίστρες, 1 κόλλη και λεπτομερείς οδηγίες. (Απαιτείται αλλά δε συμπεριλαμβάνεται ένα ψαλίδι. Απαιτείται επίβλεψη ενήλικα κατά τη χρήση ψαλιδιού.)

B. ΤΥΛΙΓΟΝΤΑΣ ΤΑ ΣΤΕΦΑΝΙΑ**Το Μεγάλο Στεφάνι**

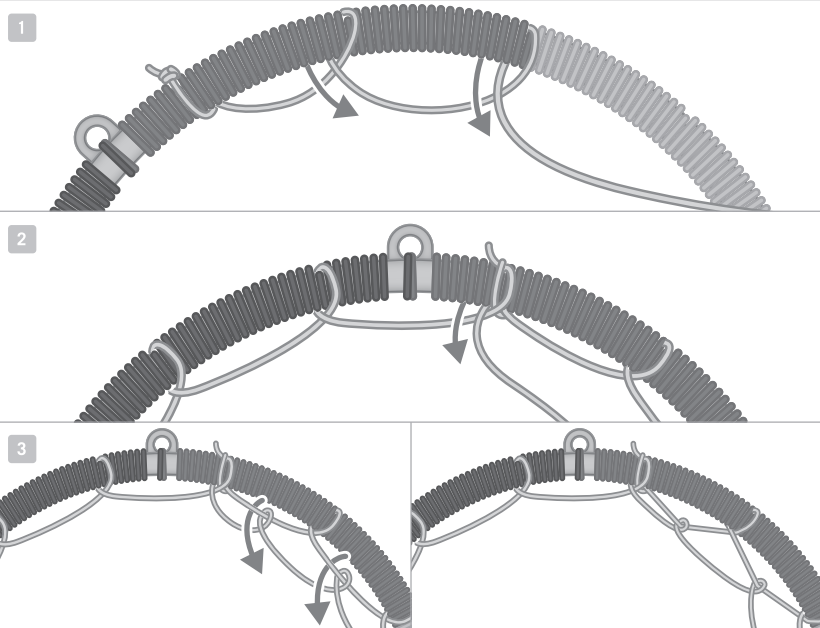
1. Ξεκινήστε με το μεγάλο στεφάνι. Διαλέξτε μία χρωματιστή κλωστή και κάντε έναν κόμπο στην τρύπα που βρίσκεται στην κορυφή του στεφανιού. Τυλίξτε την κλωστή γύρω από το στεφάνι. Υπάρχουν κάποιες ειδικά σχεδιασμένες θέσεις κατά μήκος του στεφανιού που λειτουργούν ως οδηγός για την κατασκευή.

2. Συνεχίστε να τυλίγετε την κλωστή σφιχτά μέχρι την 3η θέση. Προσθέστε λίγη κόλλη στη θέση και κάντε έναν κόμπο για να τη σταθεροποιήσετε. Κόψτε την περισσευούμενη κλωστή και κρατήστε τη για το μικρό στεφάνι.

3. Επαναλάβετε τη διαδικασία με μία κλωστή διαφορετικού χρώματος. Δέστε τη στο στεφάνι με έναν κόμπο και προσθέστε λίγη κόλλη για να σταθεροποιήσετε την κλωστή καθώς ξεκινάτε να τυλίγετε το νέο χρώμα. Συνεχίστε να τυλίγετε μέχρι την 6η θέση και κόψτε την περισσευούμενη κλωστή. Ολοκληρώστε το υπόλοιπο στεφάνι με άλλες κλωστές, αλλάζοντας χρώμα στην κλωστή στις θέσεις 9 και 12 και κάθε φορά σταθεροποιώντας την άκρη με έναν κόμπο και λίγη κόλλη.

Το Μικρό Στεφάνι

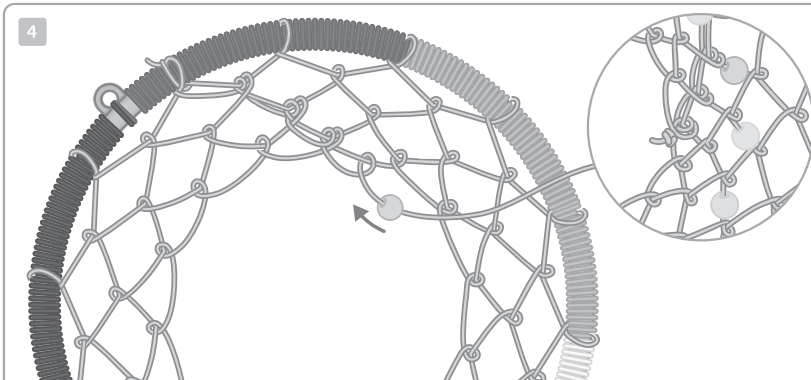
4. Χρησιμοποιήστε την ίδια τεχνική, όπως φαίνεται στα βήματα 1 με 3, για να ολοκληρώσετε το μικρό στεφάνι. Χρησιμοποιήστε κλωστή διαφορετικού χρώματος στις θέσεις 2, 4, 7 και 9.

Γ. ΠΛΕΚΟΝΤΑΣ ΤΑ ΔΙΧΤΥΑ**Το Μεγάλο Στεφάνι**

1. Πάρτε την ασημένια κλωστή και κόψτε 125εκ και 75εκ για να φτιάξετε το δίχτυ για το μικρό στεφάνι και τα αξεσουάρ στα επόμενα βήματα. Χρησιμοποιήστε την περισσευούμενη κλωστή για να κάνετε έναν διπλό κόμπο σε μία από τις θέσεις του μεγάλου στεφανιού και τυλίξτε αργά την κλωστή γύρω από κάθε θέση. Μπορείτε να τραβήξετε και να τεντώσετε την κλωστή για να έχετε το επιθυμητό αποτέλεσμα όπως φαίνεται στην εικόνα.

2. Συνεχίστε να κάνετε θηλιές μέχρι να φτάσετε στην αρχή.

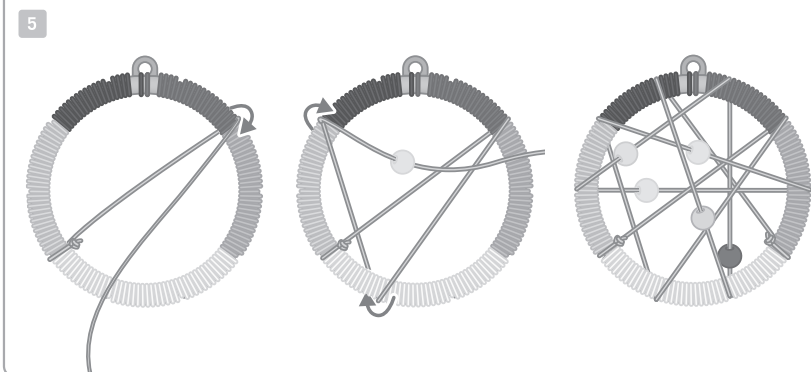
3. Τώρα μπορείτε να προχωρήσετε στη δεύτερη σειρά. Επαναλάβετε τις ίδιες τεχνικές πλεξίματος αλλά αντί να τυλίξετε την κλωστή γύρω από το στεφάνι, θα την τυλίξετε γύρω από τη μέση κάθε θηλιάς που κάνατε στο βήμα 2.



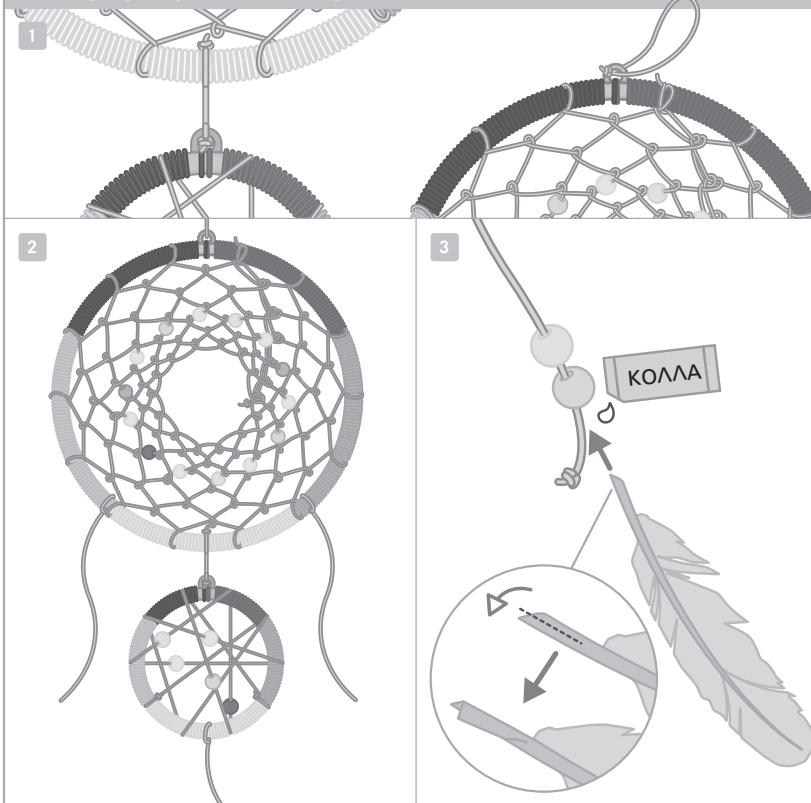
4. Μπορείτε να προσθέσετε μία χάντρα όποτε θέλετε. Αν θέλετε να ακολουθήσετε το σχέδιο της συσκευασίας, μπορείτε να περάσετε μία χάντρα σε εναλλασσόμενες θηλιές στην 4η σειρά. Συνεχίστε να πλέκετε το δίχτυ με τον ίδιο τρόπο μέχρι να έχετε πετύχει το επιθυμητό σχέδιο. Ασφαλίστε την άκρη της κλωστής με έναν διπλό κόμπο.

Το Μικρό Στεφάνι

5. Πάρτε την ασημένια κλωστή 125εκ που κόψατε στο Βήμα 1 και ξεκινήστε να πλέκετε το δίχτυ για το μικρό στεφάνι. Αυτή τη φορά μπορείτε να σχεδιάσετε το δικό σας σχέδιο. Μπορείτε να περάσετε χάντρες σε εναλλασσόμενες θηλιές καθώς πλέκετε. Ασφαλίστε την άκρη της κλωστής με έναν διπλό κόμπο.



Δ. ΠΡΟΣΘΕΤΟΝΤΑΣ ΑΞΕΣΟΥΑΡ



1. Πάρτε την ασημένια κλωστή 75εκ που κόψατε στο Βήμα Γ1. Κόψτε την ασημένια κλωστή σε 5 ίσα μέρη. Πάρτε ένα κομμάτι για να συνδέσετε τα δύο στεφάνια κάνοντας έναν κόμπο και στα δύο στεφάνια. Μπορείτε να κοντύνετε την κλωστή αν πιστεύετε ότι είναι πολύ μακριά. Πάρτε άλλο ένα κομμάτι και κάντε έναν κόμπο στην τρύπα που βρίσκεται στην κορυφή του μεγάλου στεφανιού, για να το κρεμάσετε μετά.

2. Δέστε τις περισσευούμενες ασημένιες κλωστές στο κάτω μέρος του μεγάλου στεφανιού και του μικρού στεφανιού.

3. Προσθέστε δύο χάντρες και ένα φτερό σε κάθε κλωστή. Περάστε δύο χάντρες στην κλωστή και κάντε έναν κόμπο στην άκρη. Διπλώστε την άκρη του φτερού στη μέση, προσθέστε λίγη κόλλα και βάλτε το στην τρύπα των χαντρών. Η ονειροπαγίδα σας είναι έτοιμη για να την κρεμάσετε!

4. Βάλτε την ονειροπαγίδα σε μία πηγή φωτός για λίγη ώρα. Κλείστε τα φώτα και δείτε τι να λάμπει στο σκοτάδι!



ΕΡΩΤΗΣΕΙΣ & ΣΧΟΛΙΑ: Σας εκτιμούμε ως πελάτη και η ικανοποίησή σας με αυτό το προϊόν είναι σημαντική για εμάς. Σε περίπτωση που έχετε οποιαδήποτε σχόλια ή ερωτήσεις, ή διαπιστώσετε ότι κάποια από τα κομμάτια της συσκευασίας λείπουν ή είναι ελαττωματικά, παρακαλώ μη διστάσετε να επικοινωνήσετε με τον διανομέα μας στη χώρα σας, η διεύθυνση του οποίου αναγράφεται στη συσκευασία. Είστε επίσης ευπρόσδεκτοι να επικοινωνήσετε με την ομάδα διαφημιστικής υποστήριξης του προϊόντος στο Email: infodesk@4M-IND.com, Fax: (852) 25911556, Tel: (852) 28936241, Website: WWW.4M-IND.COM