

# ΑΝΑΣΚΑΦΗ ΣΚΕΛΕΤΟΥ ΔΕΙΝΟΣΑΥΡΟΥ

Ανακαλύψτε τα μεγαλύτερα μυστικά της φύσης!

## ΜΟΣΑΣΑΥΡΟΣ

ΠΑΡΑΚΑΛΟΥΜΕ ΣΑΡΩΣΤΕ ΤΟΝ ΚΩΔΙΚΟ QR ΓΙΑ ΝΑ ΔΕΪΤΕ ΤΙΣ ΟΔΗΓΙΕΣ ΤΗΣ ΣΥΣΚΕΥΑΣΙΑΣ ΣΕ ΑΛΛΕΣ ΓΛΩΣΣΕΣ.



FR. Veuillez scanner le code QR pour afficher les instructions multilingues pour ce kit. DE. Bitte scanne den QR-Code, um die mehrsprachige Anleitung für dieses Set anzusehen. NL. Scan de QR-code om de instructies voor deze set in verschillende talen te bekijken. IT. Scansiona il codice QR per visualizzare le istruzioni multi-lingua per questo kit. ES. Escanee el código QR para ver instrucciones en varios idiomas para este kit. JA. QRコードをスキャンして、本キットの多言語説明書をご覧ください。

**▲ ΠΡΟΕΙΔΟΠΟΙΗΣΗ:**  
**ΚΙΝΔΥΝΟΣ ΠΝΙΓΜΟΥ - Μικρά κομμάτια. Ακατάλληλο για παιδιά κάτω των 3 ετών.**

ΠΡΟΣ ΤΟΥΣ ΓΟΝΕΙΣ: ΠΑΡΑΚΑΛΟΥΜΕ ΔΙΑΒΑΣΤΕ ΑΥΤΕΣ ΤΙΣ ΟΔΗΓΙΕΣ ΠΡΙΝ ΚΑΘΟΔΗΓΗΣΤΕ ΤΑ ΠΑΙΔΙΑ ΣΑΣ.

### Α. ΜΗΝΥΜΑ ΑΣΦΑΛΕΙΑΣ

1. Παρακαλούμε διαβάστε προσεχτικά τις οδηγίες πριν να ξεκινήσετε.
2. Απαιτείται βοήθεια και επίβλεψη από ενήλικα.
3. Η υπερβολική σκόνη γύψου μπορεί να ερεθίσει τα μάτια, τη μύτη και τον λαιμό. Χειριστείτε την με προσοχή. Απαιτείται επίβλεψη από ενήλικα. Μη βάζετε το υλικό στο στόμα και μην το εφαρμόζετε στο σώμα σας. Αποφύγετε την επαφή με τα μάτια και μην εισπνέετε τη σκόνη. Σε περίπτωση επαφής με τα μάτια, ξεπλύνετε με νερό και συμβουλευτείτε τον γιατρό σας αν η δυσφορία παραμένει. Κατά τη διάρκεια της ανασκαφής, αφαιρέστε σταδιακά τη σκόνη με τη βούρτσα. Μην επιχειρήσετε να φυσήξετε τη σκόνη. Χρησιμοποιήστε ένα μπουκάλι ψεκασμού με νερό για να ψεκάσετε ελαφρώς τη σκόνη και να την αφαιρέσετε από την επιφάνεια πιο εύκολα. (Προσοχή: Ο υγρός γύψος μπορεί να προκαλέσει λεκέ. Φορέστε μια ποδιά ή παλιά ρούχα.) Τα προστατευτικά γυαλιά ή μια μάσκα προσώπου συνιστώνται για περαιτέρω προστασία κατά την εκσκαφή.
4. Αυτή η συσκευασία προορίζεται για παιδιά άνω των 8 ετών.
5. Αυτή η συσκευασία και το τελικό προϊόν περιέχουν μικρά κομμάτια που μπορεί να προκαλέσουν πνιγμό αν δε χρησιμοποιηθούν σωστά. Κρατήστε τη συσκευασία μακριά από παιδιά κάτω των 3 ετών.
6. Πλύνετε τα χέρια σας αφότου βρεθούν όλα τα οστά και το περισσότερο υλικό έχει απορριφθεί.
7. Προσέξτε να μη τραυματίσετε τα χέρια σας όταν χρησιμοποιείτε το καλέμι. Δεν χρειάζεται πολύ δύναμη για να κάνετε την ανασκαφή των οστών του Μοσάσαυρου.

### Β. ΠΑΡΑΤΗΡΗΣΕΙΣ

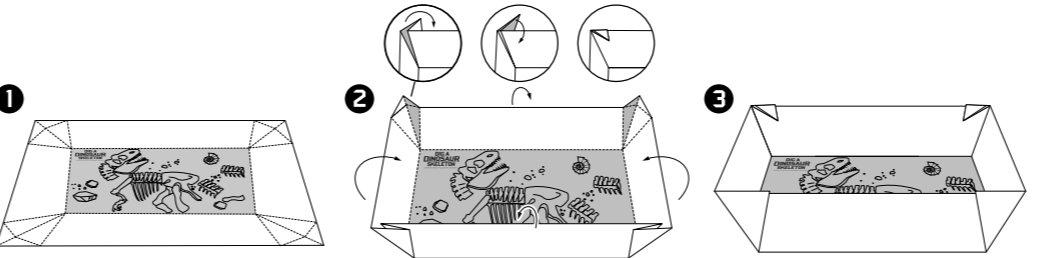
1. Πάντοτε να εργάζεστε σε μια σταθερή και επίπεδη επιφάνεια. Καλύψτε την επιφάνεια εργασίας με μια εφημερίδα για να την προστατεύσετε και να διευκολύνετε τον καθαρισμό της.
  2. Φορέστε μια ποδιά ή παλιά ρούχα καθώς ο γύψος μπορεί να λεκιάσει τα ρούχα. Χρησιμοποιήστε απορρυπαντικό πλυντηρίου στα λεκιασμένα ρούχα και πλύνετε τα ξεχωριστά.
  3. Απορρίψτε την υπερβολική ποσότητα σκόνης στα σκουπίδια. Μη ρίχνετε τη σκόνη του γύψου στον νεροχύτη ή στα σιφόνια γιατί μπορεί να φράξει τους σωλήνες.
- Σημείωση: Αυτή η συσκευασία προορίζεται για παιδιά προκειμένου να υποδυθούν έναν παλαιοντολόγο που πραγματοποιεί ανασκαφή απολιθωμάτων. Η διαδικασία ανασκαφής πρέπει να γίνει με υπομονή σαν ένας πραγματικός παλαιοντολόγος. Η συνολική διαδικασία ανασκαφής μπορεί να διαρκέσει μερικές ώρες ή μέρες για να ολοκληρωθεί. Ωστόσο, αν επιθυμείτε να επιταχύνετε τη διαδικασία ανασκαφής, ψεκάστε με νερό τον γύψο ή βυθίστε τον ολόκληρο σε έναν νεροχύτη με νερό για ένα λεπτό πριν τον σκάψετε. Αυτό θα τον μαλακώσει. Να γνωρίζετε ότι ο υγρός γύψος μπορεί να λεκιάσει τα ρούχα.

### Γ. ΠΕΡΙΕΧΟΜΕΝΑ

1. Γύψινος λίθος με ενσωματωμένο τον σκελετό του Μοσάσαυρου, 1 χάρτινος δίσκος ανασκαφής, αυτοκόλλητη πλαστελίνη για την τοποθέτηση των οστών, 1 σφυρί, 1 καλέμι, 1 βούρτσα, και λεπτομερείς οδηγίες.

### Δ. ΣΥΝΑΡΜΟΛΟΓΗΣΗ ΔΙΣΚΟΥ ΑΝΑΣΚΑΦΗΣ

Συναρμολογήστε τον χάρτινο δίσκο ανασκαφής πριν ξεκινήσετε τη διαδικασία σκαψίματος. Μόλις ολοκληρωθεί, τοποθετήστε το κομμάτι του γύψου στη μέση του δίσκου. Αυτό θα κρατήσει την περιοχή καθαρή ενώ θα ξεθάβετε τα οστά του καταπληκτικού Μοσάσαυρου. Διπλώστε και ξεδιπλώστε τις τσακίσεις των πλευρών με τις διακεκομμένες γραμμές προς τα πάνω. Διπλώστε τις δύο πλευρές κάθε γωνίας μαζί πιέζοντάς τις προς τα μέσα και προς οποιαδήποτε πλευρά του σχήματος. Διπλώστε το χάρτινο υλικό που προεξέχει πάνω από την πτυχή του δοχείου για να ασφαλίσετε την κατασκευή, όπως φαίνεται στην εικόνα. Μπορείτε να προσθέσετε κολλητική ταινία από το σπίτι για να το σταθεροποιήσετε στη θέση του, αν χρειαστεί.



### Ε. ΟΔΗΓΙΕΣ ΑΝΑΣΚΑΦΗΣ

1. Χρησιμοποιήστε το σφυρί μαλακά για να χτυπήσετε το στρογγυλό τμήμα του καλεμιού και να ξύσετε τον γύψο. Όταν τα οστά του Μοσάσαυρου αρχίζουν να εμφανίζονται, σκάψτε με προσοχή! Ξύστε απαλά και κόψτε τον γύψο που περιβάλλει τα οστά με την τραχιά λεπίδα που βρίσκεται στην κάτω πλευρά της λαβής του σφυριού.
2. Χρησιμοποιήστε τη βούρτσα για να απομακρύνετε τον υπόλοιπο γύψο από τα οστά του Μοσάσαυρου.
3. Η σκόνη που μπορεί να απομείνει μπορεί να αφαιρεθεί με ένα υγρό πανί. Χρησιμοποιήστε την άκρη της λαβής του σφυριού για να αφαιρέσετε τον υπόλοιπο γύψο από τις μικρές αυλακώσεις των οστών του Μοσάσαυρου για ευκολότερη συναρμολόγηση.
4. Μόλις βρεθούν όλα τα οστά, ακολουθήστε τις οδηγίες συναρμολόγησης για να τα ενώσετε.
5. Χρησιμοποιήστε την αυτοκόλλητη πλαστελίνη που περιλαμβάνεται για να ενώσετε τα οστά μεταξύ τους. Η αυτοκόλλητη πλαστελίνη μπορεί να χρησιμοποιηθεί επίσης για επανατοποθέτηση των οστών.



### ΣΤ. ΟΔΗΓΙΕΣ ΣΥΝΑΡΜΟΛΟΓΗΣΗΣ

Ενώστε τα οστά μεταξύ τους σύμφωνα με το διάγραμμα. Μοσάσαυρος: 11 οστά συνολικά.



### Ζ. ΨΥΧΑΓΩΓΙΚΑ ΣΤΟΙΧΕΙΑ

ΤΟ ΉΞΕΡΕΣ ΑΥΤΟ;

- Οι Μοσάσαυροι ήταν θαλάσσια ερπετά τα οποία έμοιαζαν με γιγάντιες σαύρες που ζούσαν στη θάλασσα. Στην πραγματικότητα δεν ήταν δεινόσαυροι.
- Έζησαν πριν από περίπου 66 με 82 εκατομμύρια έτη, κατά τη διάρκεια της Κρητιδικής γεωλογικής περιόδου. Κυνηγούσαν σε όλους τους ωκεανούς του κόσμου.
- Οι Μοσάσαυροι ήταν γιγάντια πλάσματα. Το μήκος τους κυμαίνονταν από 15 έως 18 μέτρα.
- Οι Μοσάσαυροι ήταν άγρια αρπαχτικά που βρίσκονταν στην κορυφή της τροφικής αλυσίδας των ωκεανών. Δεν αποτελούσαν θήραμα για κανένα ζώο.
- Οι Μοσάσαυροι έτρωγαν σχεδόν οτιδήποτε έβρισκαν στον ωκεανό: ψάρια, θαλάσσια πτηνά, καρχαρίες, ακόμα και άλλους Μοσάσαυρους.
- Οι Μοσάσαυροι πήραν το όνομα τους από τον ποταμό Μόσα στην Ευρώπη, όπου βρέθηκαν και τα πρώτα απολιθώματά τους.

### ΕΡΩΤΗΣΕΙΣ & ΣΧΟΛΙΑ

Σας εκτιμούμε ως πελάτη και η ικανοποίησή σας με αυτό το προϊόν είναι σημαντική για εμάς. Σε περίπτωση που έχετε οποιαδήποτε σχόλια ή ερωτήσεις ή διαπιστώσετε ότι κάποια από τα κομμάτια της συσκευασίας λείπουν ή είναι ελαττωματικά, παρακαλούμε μη διστάσετε να επικοινωνήσετε με τον διανομέα μας στη χώρα σας, η διεύθυνση του οποίου αναγράφεται στη συσκευασία. Είστε επίσης ευπρόσδεκτοι να επικοινωνήσετε με την ομάδα διαφημιστικής υποστήριξης του προϊόντος στην ηλεκτρονική διεύθυνση: infodesk@4M-IND.com, στο φαξ: (852)25911566, τηλ.: (852)28936241, στην ιστοσελίδα: WWW.4M-IND.COM

©2020 4M INDUSTRIAL DEVELOPMENT LIMITED. ΟΛΑ ΤΑ ΔΙΑΚΩΜΑΤΑ ΕΙΝΑΙ ΚΑΤΟΧΥΡΩΜΕΝΑ.